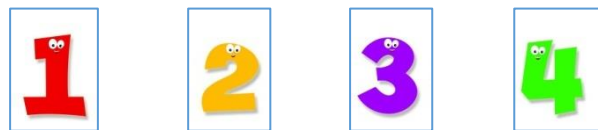


15. Соедини цифру с картинкой в соответствии с количеством слогов.



16. Выбери картинку с изображением предмета или явления, в котором есть звук [З].



17. Рассмотрите картинки. Что на них перепутал художник? Исправь ошибку стрелочками.



РАЗВИТИЕ РЕЧИ

Старший дошкольный возраст

Группа _____

Фамилия _____

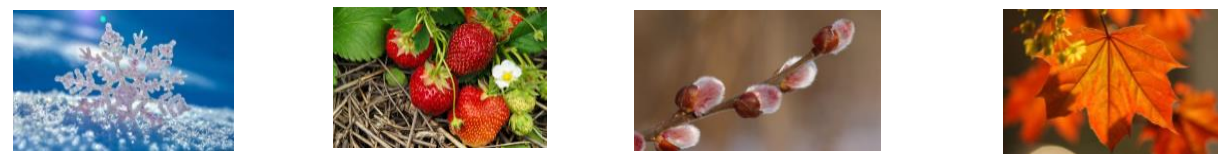
Имя _____



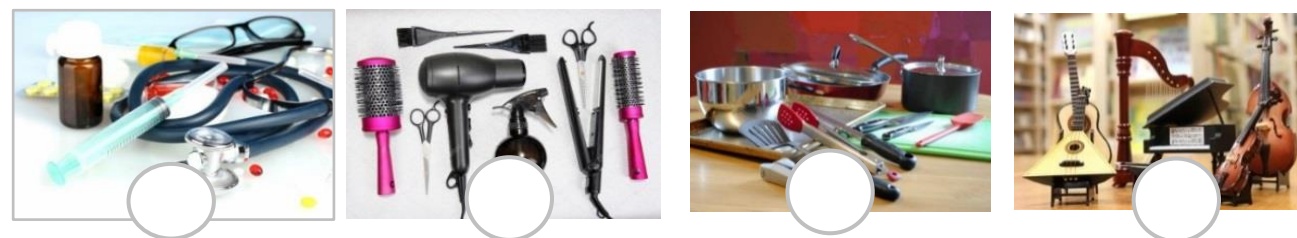
1. Найди и отметь картинку, на которой изображён хороший поступок.



2. *Времена года мы называемся, Мы очень-очень разные,*
И друг от друга отличаемся Но всегда прекрасные!
 Соедини линиями картинку одного времени года.



3. *Присмотрись, найди, подумай, И тогда тебе не будет трудно -*
Внимательней попробуй быть. Профессию определить.
 Отметь ту картинку, где изображены инструменты, используемые парикмахером в работе.



4. Я очень много сказок знаю: А если сказка заблудилась,
 Картинки сразу разложу! Я верный путь ей укажу!

Определи последовательность действий в сказке «Гуси-лебеди», чтобы получился связный рассказ: соедини цифру с картинкой.



4 1 3 2

5. Отметь тот предмет, который не относится к столовой посуде.



6. Выбери и отметь картинку с изображением цветка, который является лесным.



7. Отметь предметы на какой картинке нельзя назвать одним словом?



8. Отметь к какой картинке не подходит слово ВЕЗЁТ?



9. Выбери и отметь картинку, которая не относится к слову ЛЕС.



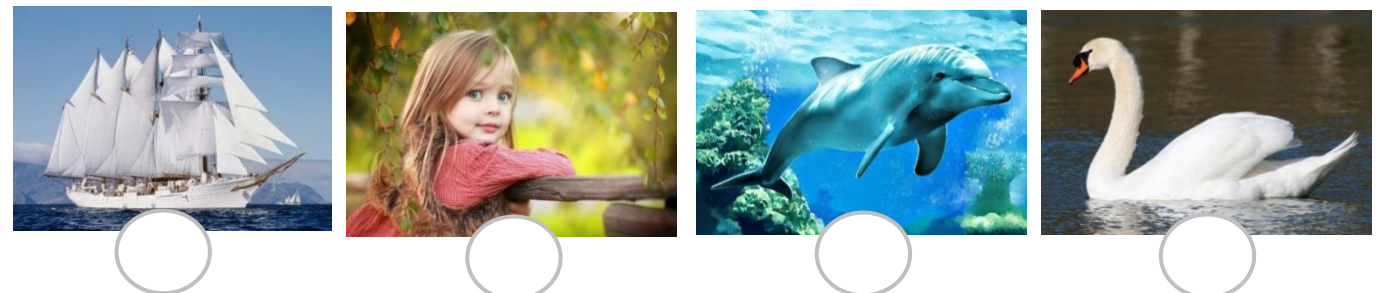
10. Выбери и отметь картинку, изображение на которой не согласуется со словом СИНЕЕ.



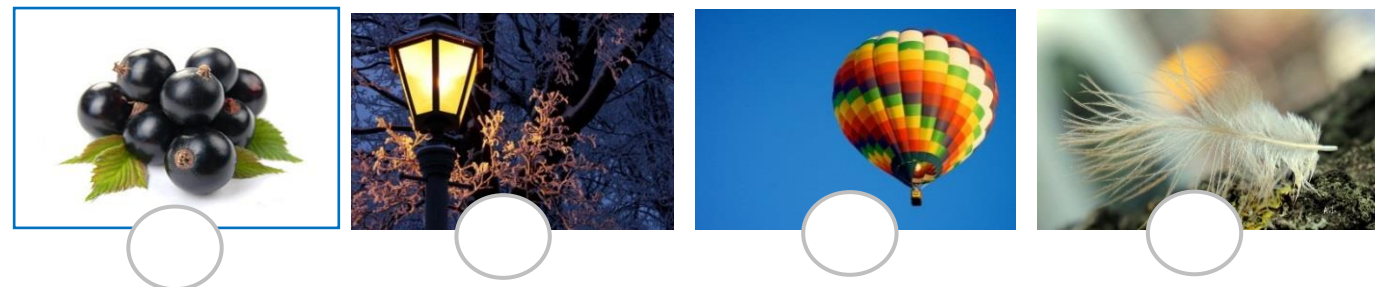
11. Найди детеныша каждого животного. Соедини большую картинку с маленькой.



12. Отметь к какой картинке подходят все эти действия: ФОТОГРАФИРОВАТЬ, ПЛАВАТЬ, ВОСХИЩАТЬСЯ, ДЫШАТЬ.



13. Найди и отметь предмет, название которого заканчивается на звук [Р]?



14. Отметь у какого персонажа сказки Теремок» самый высокий («тонкий») голос?



