

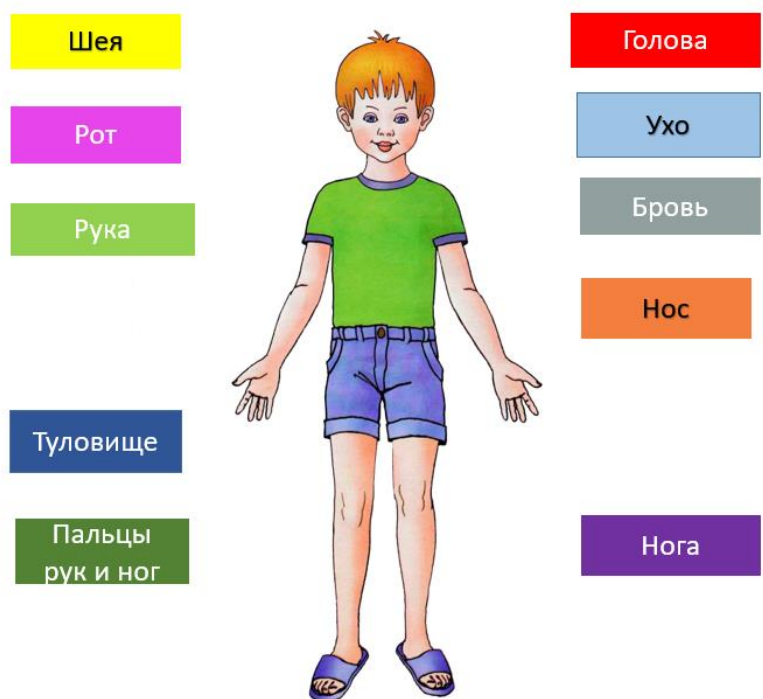
14. Отметь среди работ те, которые являются барельефом.



15. Рассмотр портреты, представленные ниже, и отметь тот, который по твоему мнению выполнен, верно.



16. Проведи стрелку от названия до части тела человека в соответствии с инструкцией: проведи стрелку от красного прямоугольника к голове; от голубого прямоугольника - к уху; от серого прямоугольника - к бровям; от оранжевого - к носу; от фиолетового - к ноге; от желтого - к шее; от розового - ко рту; от светло-зеленого - к руке; от синего - к туловищу; от темно-зеленого прямоугольника - к пальцам руки и ноги.



**ПРИБЛИЖЕНИЕ
К ИСКУССТВУ,
ИЗОБРАЗИТЕЛЬНАЯ
ДЕЯТЕЛЬНОСТЬ**

Старший дошкольный возраст

Группа _____

Фамилия _____

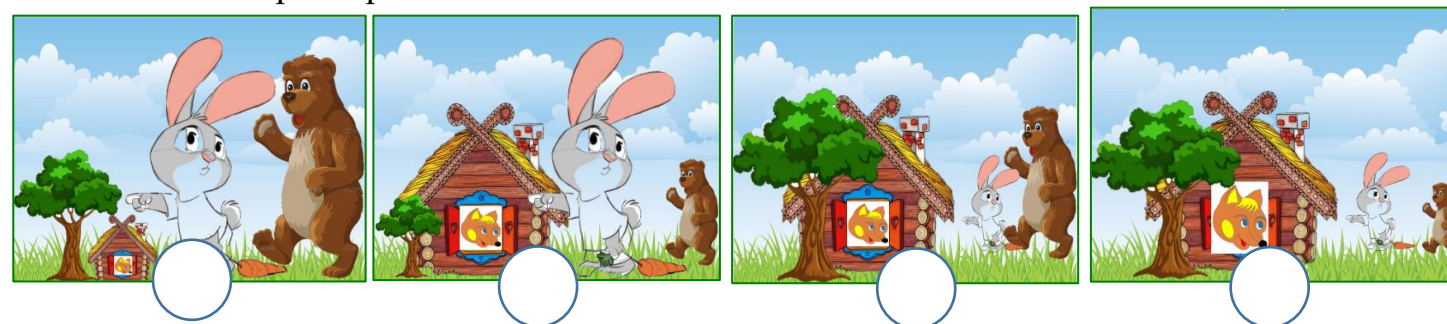
Имя _____



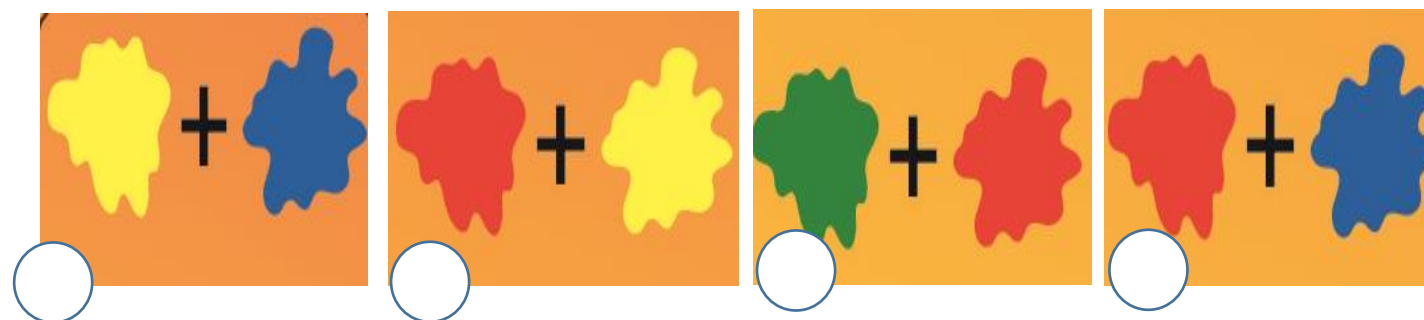
1. Отметь, какая из представленных картин написана в жанре «Натюрморт»?



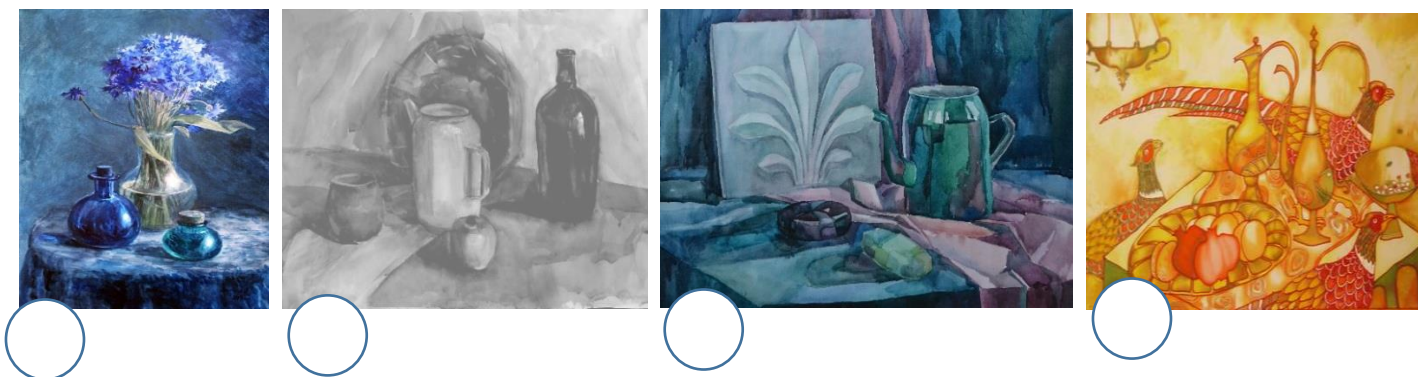
2. Отметь, какая сюжетная картинка по сказке «Заюшкіна избушка» нарисована в соответствии с размерами?



3. Какие цвета красок нужно смешать, чтобы получить фиолетовый цвет?



4. Рассмотр картины, выбери ту, которая написана красками теплых цветов?



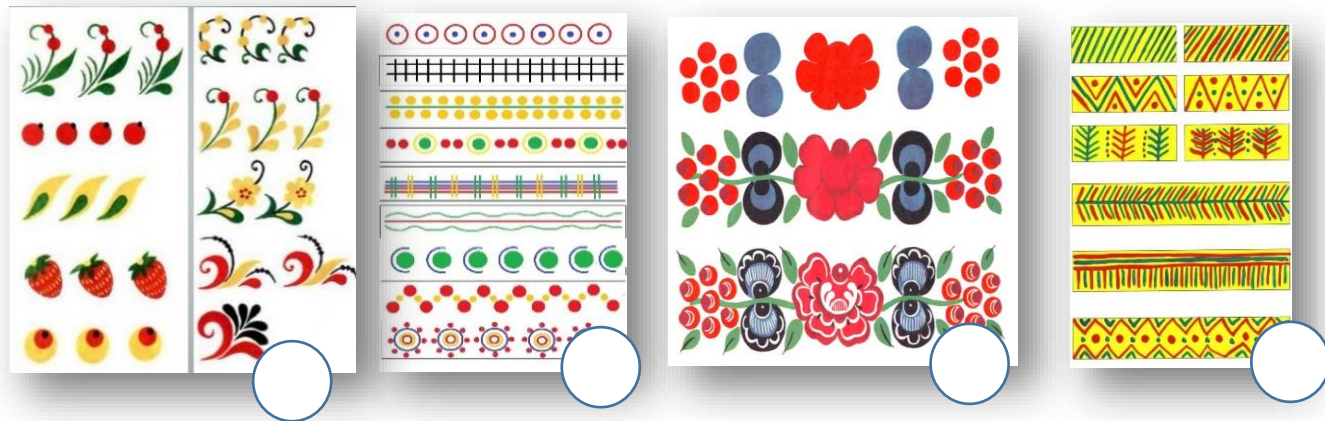
5. Отметь рисунок, который выполнен с применением нетрадиционных приемов рисования.



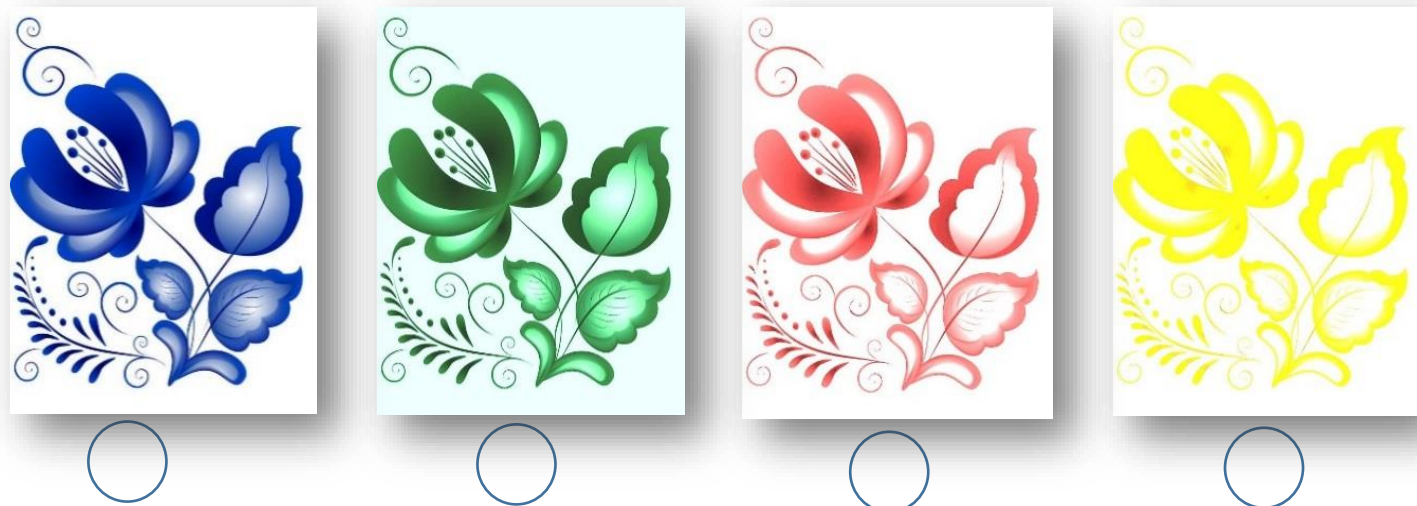
6. Рассмотр картинки. Отметь, какое изделие не относится к предметам декоративно-прикладного искусства?



7. Отметь, на какой картинке изображены элементы дымковской росписи?



8. Рассмотр картинки и отметь, в какой цветовой гамме русская народная роспись Гжель выполнена правильно.



9. Отметь рисунок, изображенный в технике «по мокрому листу»?



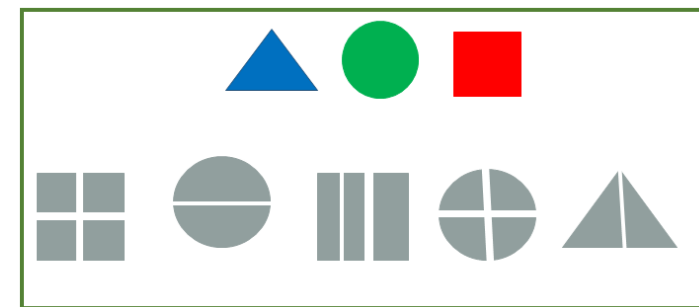
10. Отметь, на какой картинке изображено изделие выполненное не в технике «оригами»?



11. Отметь среди работ аппликацию из бумаги.



12. Какие элементы можно получить, если разрезать представленные геометрические фигуры? Соедини стрелками геометрические фигуры и эти элементы.



13. Укажи, на какой картинке изображен прием вытягивания.

